



SISTEMA DE GESTION DE CONTENIDOS
MULTIDISPOSITIVO
PARA FARMACIAS

OFERTA DE SERVICIOS
ADQUISICIÓN DEL SISTEMA Y RENOVACIÓN DE LICENCIA DE USO

ENCUESTA DE SATISFACCIÓN/INFORMACIÓN

FUNCIONAMIENTO:

Gestiona encuestas/información de la farmacia.

Mientras en la Tablet no se activa el modo encuesta (mediante un click), el sistema emite videos informativos del hotel.

INCLUYE:

Tablet 10.1"
Peana antirrobo
Licencia anual.

No necesita instalación.



Características básicas del sistema Tablet encuesta:

- Conexión a la WIFI de la farmacia.
- Gestión desde plataforma on-line
- Recepción automática de informes por mail.
- La farmacia genera:
 - Preguntas
 - Posibles respuestas
 - Obtención de informes
- La farmacia puede incluir:
 - Logos.
 - Videos/promociones propias, etc.

CANAL INFO INTERACTIVO

El cliente gestiona el tótem desde una plataforma on-line.

✓ TOTEM DIGITAL DE INTERIOR TÁCTIL

- Mupi 55" .
- Instalación incluida.
- Licencia Premium primer año.

CARACTERÍSTICAS DEL TOTEM:

Características:

- Fabricadas bajo estrictos controles de calidad certificada ISO9001
- Mupi compacto y fácil de instalar.
- Pantalla de gran resistencia y alto brillo para interiores con un grado IP22
- Chasis de aluminio y cristal. Protege y embellece el mupi.
- Pie anti vuelco le otorga una máxima protección y resistencia
- Función táctil
- S.O Android (castellano e inglés)

Características técnicas:

- Función especial: Táctil
- Método táctil dedo: toque pluma $\geq 3\text{mm}$
- $\pm 350\text{nits/m}^2$
- Contraste: 1400: 1
- Consumo de energía: $\pm 78\text{W}$
- Sistema Android CPU Rockchip de cuatro núcleos RK3188
- Radio de visualización: 16:09
- Tensión de trabajo: AC200-230V
- Chasis: cristal templado 3mm + borde de aluminio y chapa
- Ángulo de visión: $178^\circ/178^\circ$
- Temp. de trabajo: $0^\circ\text{-}50^\circ\text{C}$



CANAL ESCAPARATE

Canal gestionado por el cliente desde una plataforma on-line.

OPCIONES:

✓ **MONITOR PROFESIONAL 2500cd/m**

- Monitor 55" (Public Display).
- Instalación incluida.
- Incluye licencia anual.

Ventajas: Alta definición en los videos

Visualización a corta distancia

CARACTERISTICAS DEL MONITOR:

Tamaño de la pantalla: 138,7 cm (54,6")

Resolución física: 1920 x 1080

Luminosidad: 2.500 cd/metro cuadrado

Autonomía máx.: 24 horas/día

Consumo energético (en funcionamiento): 175,00 W

Normativas: CE Clase de eficiencia energética: C

Características especiales: Sensor de luz ambiental

Garanta del fabricante: 3 años de servicio a domicilio

✓ **PANTALLA LED**

- Pantalla led diferentes tamaños
- Instalación incluida
- Licencia primer año

Ventajas: Alta luminosidad (hasta 6.000 cd/m)

Visualización a partir de 3 metros



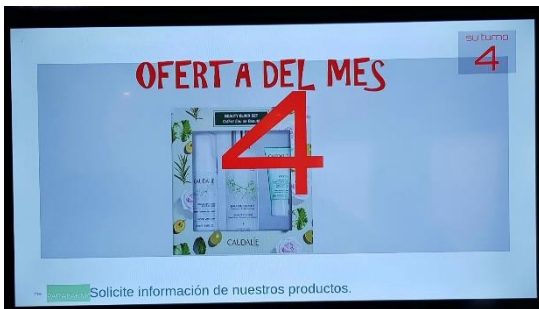


SISTEMA DE TICKET

MARKETING/INFORMACIÓN

La farmacia gestiona la visualización del ticket en la pantalla mediante software específico.

Aparecerá el número en la pantalla por encima de los contenidos.



- Permite la **emisión de sus propios vídeos**, promocionales, etc.. (Herramienta de Comunicación)
- Redacte mensajes, **conecte con sus clientes**: Avisos, Horarios, Recomendaciones, Consejos, etc.
- **Contenido actualizado** periódicamente: Naturaleza, Historia, Curiosidades, etc.

- Personalizado con su imagen corporativa. Transmite **imagen de modernidad** y actualidad tecnológica.
- Manejo del sistema desde cualquier ubicación a través de **Internet**.
- **Controlado por el establecimiento 100%**. Una o varias personas pueden tener acceso al control de contenidos de uno o varios terminales.
- **Versátil**. El establecimiento puede decidir el uso del banner inferior, así como la pantalla central.

Incluye:
Terminal decodificador
Licencia anual
Conexión por Wifi /RJ 45
Software numeración en pantalla